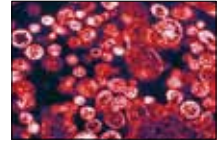




1. 병원체 일반정보

- 인수공통전염병 병원체임(쥐, 진드기)
- *Arenaviridae* 과 *Arenavirus* 속 바이러스임
- 60~280 nm의 크기로 외피를 지닌 부정형 또는 구형의 형태임
- 단일가닥의 양극성(ambi-sense) RNA 바이러스임



2. 병원성 및 감염증상

- 감염경로는 사람간 전파(person-to-person transmission), 에어로졸 감염(potential aerosol infectivity)임
- 발열·홍통·인후통·복통·구토·설사·결막염·단백뇨·부종·점막의 출혈이 있음
- 신경장애로 인한 청각능력의 손실·뇌염 증상이 나타남
- 감염환자의 약 15~20%가 사망하며, 특히 임신말기의 여성과 태아에게 치사율이 높음
(임산부 감염 시 약 95%에서 유산 유발)

3. 생물안전정보

- ▷ 실험 중 감염가능 위해요소
 - 주요 위해요소
 - 환자의 혈액·분뇨·분변·분비물과 감염동물의 조직 등을 취급하는 경우
 - 오염된 실험복, 실험기구 등에 의한 간접적인 접촉
- ▷ 취급안전정보
 - 폐기 : 고압증기멸균(121℃/15분), 건조멸균(160℃~170℃/1시간) 등
 - 유출 : 소독제처리(1% 차아염소산나트륨 용액, 2% 글루타르알데하이드, 70% 에테르, 클로르포름 등)
- ▷ 생물안전밀폐시설
 - 환자의 임상검체, 감염동물 취급, 바이러스 배양 등의 실험 시 BL-4 밀폐시설이 권장됨
- ▷ 생물무기로서의 이용가능성
 - 국내 생물테러전염병 병원체이며, 미국의 경우 CDC category A에 속함
 - 생물테러 발생사례는 보고된 바 없음
 - 설치류를 통하여 대도시권에 감염될 경우 많은 피해를 가져올 것으로 예상됨

4. 예방과 치료

- 위험성 평가를 통하여 생물안전을 위한 적합한 개인보호장비를 사용함
- 항바이러스제 투여(감염 6일 이내에 ribavirin 사용)

- Center for Biologic Counterterrorism and Emerging Diseases
(<http://bepast.org/>)
 - Library
- Centers for Disease Control and Prevention
(<http://www.bt.cdc.gov/bioterrorism/>)
 - Diseases & Conditions A-Z Index
- NIAID(National Institute of Allergy and Infectious Diseases)
(<http://www3.niaid.nih.gov/topics/default.htm>)
 - Research and Health Topics
- 고위험병원체 생물안전 정보집 2013, 질병관리본부
- http://bepast.org/dataman.pl?c=lib&dir=disease_information/lassa_fever
- <http://www.cdc.gov/ncidod/dvrd/spb/mnpages/dispages/lassaf.htm>