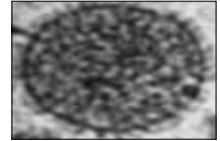




1. 병원체 일반정보

- 인수공통전염병 병원체임
- *Arenaviridae*과 *Arenavirus*속에 속함
- 50~300 nm 크기로 외피를 지니고 있음
- 단일가닥의 (-)RNA 바이러스임



2. 병원성 및 감염정보

- 열·권태감·근육통·요통 등의 증세가 3~4일 동안 지속되며, 치아에서의 출혈이 나타남
- 1~2주 정도 이후에 대부분의 환자들이 회복되나 일부의 경우 피부 및 근육의 출혈증, 정신착란, 모세혈관 누출 증후군이 나타남
- 약 30%의 치사율임

3. 생물안전정보

▷ 실험 중 감염가능 위해요소

- 주요 위해요소
 - 환자의 혈액, 분뇨, 분변이나 감염동물의 배설물 등 검체를 취급하는 경우
 - 동물 해부실험이나 감염동물의 분비물에 노출되는 경우
 - 에어로졸 발생 실험을 하는 경우

▷ 취급안전정보

- 폐기 : 고압증기멸균(121℃/15분), 건조멸균(160℃~170℃/1시간) 등
- 유출 : 소독제 처리(0.5% 차아염소산액, 5% 페놀용액 등)

▷ 생물안전밀폐시설

- 환자의 임상검체 및 감염동물 취급, 바이러스 배양 등 위해 가능성이 큰 실험 시 BL-4 밀폐시설이 권장됨

▷ 생물무기로서의 이용가능성

- 생물테러 발생사례는 보고된 바 없음

4. 예방과 치료

- 위해성 평가를 통하여 생물안전을 위한 적합한 개인보호장비를 사용함
- 백신 연구가 진행 중이며 아직 사용가능한 백신 없음
- 일부 출혈열의 경우 초기에 ribavirin을 효과적으로 이용할 수 있음

- Center for Biologic Counterterrorism and Emerging Diseases
(<http://bepast.org>)
 - Library
- Centers for Disease Control and Prevention
(<http://www.bt.cdc.gov/bioterrorism>)
 - Diseases & Conditions A-Z Index
- NIAID(National Institute of Allergy and Infectious Diseases)
(<http://www.niaid.nih.gov/topics/default.htm>)
 - Research and Health Topics
- 고위험병원체 생물안전 정보집 2013, 질병관리본부
- <http://microbiologybytes.wordpress.com/>
- http://www.ncbi.nlm.nih.gov/ICTVdb/iclv/ts_arena.htm

