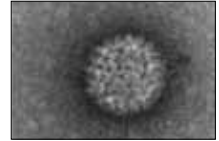




1. 병원체 일반정보

- 반추류에게 이환되는 질병
- 제1종 가축전염병, OIE 질병, 비인수공통 전염병임
- 높은 이환율과 폐사율(양의 경우 10%)
- 돼지와 말에게는 감염력이 없음



2. 병원성 및 감염증상

- 분류 : *Reoviridae* 과 *Orbivirus* 속(dsRNA)
- 전파: 생물학적 질병 매개체(biological vector)는 파리목 갈따귀과 *Culicoides* spp (*Culicoides imicola*)에 의해 전파되고, 바이러스 자체로 전파될 가능성은 극히 낮음
- 감염증상
 - 양이 주된 보균 동물로 알려져 있고 다른 반추류도 감수성을 가지며, 양에서 가장 뚜렷한 급성 임상 증상을 보임
 - 42℃의 고열과 함께 침울, 입 주위 점막에 염증·궤양·미란이 형성됨
 - 종창을 동반한 청색의 허·절록거림을 보이며, 임신한 양의 경우 유산됨
 - 보통 8~10일 내에 치사하거나 탈모를 동반한 장기간의 회복기간을 가짐
 - 소의 경우 그 증상 발현이 뚜렷하지 않은 편임

3. 생물안전정보

- ▷ 실험 중 감염가능 위해요소 및 유의사항
 - 인체 감염을 통한 증상의 발현은 성립되지 않음
 - 생물학적 질병매개체와 감염 개체의 혈액·정액 내에 바이러스가 존재하므로 이를 통한 전파 가능성에 주의함
- ▷ 취급안전정보
 - 생물학적 질병매개체인 *Culicoides* spp.의 서식 국가의 경우 특히 주의를 기울여야 함
 - 50℃ 3시간, 60℃ 15분에 사멸함
 - pH 6.0 이하 그리고 pH 8.0 이상에 감수성이 있음
 - β-propiolactone 화학물질에 사멸함
 - Iodophores 그리고 페놀 화합물에 사멸함
 - 체구성 성분에서는 오랜 기간 동안 생존함(예, 20℃ 혈액 내에서는 수년간 생존함)
- ▷ 생물안전밀폐시설
 - 이 병원체는 국내 미발생 해외악성전염병이므로 BL-3 밀폐시설이 권장됨
- ▷ 생물무기로서의 이용가능성
 - 사람에게 전염될 가능성이 낮아 인체를 목표로 한 생물무기로서의 이용가능성은 낮으나 동물에게 생물무기로서의 가능성은 높음

4. 예방과 치료

- 변형된 생독 백신이 발생국에서 사용되고 있음
- 효과적인 치료방법이 존재하지 않으며, 전파차단을 위해 질병매개체인 *Culicoides*의 박멸이 요구됨



- <http://www.who.int/zooses>
- <http://www.dhs.gov>
- <http://www.oie.int>
- <http://www.qia.go.kr>
- <http://www.cdc.go.kr>
- Courtesy of Toussaint J-F, Sailleau C, Mast J, Houdart P, Czaplicki G, Demeestere L, et al. Bluetongue in Belgium, 2006
- <http://www.usaha.org>
- http://en.wikipedia.org/wiki/Bluetongue_disease
- <http://www.inspection.gc.ca/animals/terrestrial-animals/diseases/reportable/bluetongue/eng/1306107020373/1306117227621>