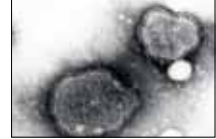




### 1. 병원체 일반정보

- 소 반추 동물(small ruminants)에 감염되어 발열 증상과 눈과 코의 분비물·구내염·설사·폐렴을 유발하는 급성 전염병임
- 제1종 가축전염병, OIE 질병, 비인수공통 전염병임
- 높은 이환율(100%)과 치사율(50~100%)



### 2. 병원성 및 감염증상

- 분류 : *Paramyxoviridae*과 *Morbillivirus*속(ssRNA)
- 감염증상
  - 소(cattle)에서의 rinderpest(발열, 식욕감퇴, 코와 눈의 분비물, 급성설사)와 비슷함
  - 양과 염소에서는 구내염, 폐장염 증상 보임
  - 소에서는 임상증상을 나타내지는 않지만 사육 환경이 열악할 경우 임상 증상 보임

### 3. 생물안전정보

- ▷ 실험 중 감염가능 위해요소 및 유의사항
  - 아직 사람에게로의 감염사례는 보고되지 않고 있음
  - 접촉에 의한 공기감염(에어로졸)으로 주로 전파됨
  - 잠복기(IP)는 보통 4일에서 6일이며, 3일에서 10일까지 나타나기도 함
  - 100%의 이환율을 보이며, 치사율은 50%~100%임
- ▷ 생물안전밀폐시설
  - 국내 미발생 해외악성전염병으로 BL-3 밀폐시설이 권장됨

### 4. 예방과 치료

- 임상증상이 명백한 급성기의 동물에서 신속하게 검사물을 채취하여 바이러스를 분리하는 것이 중요함
- 검사물은 눈과 코의 분비물, 구강의 점막, 혈액 등에서 얻음
- 검사법 : PCR, Agar gel immunodiffusion(AGID), immunocapture enzyme-linked immunosorbent assay(ELISA), Nucleic acid recognition methods, Counter immunoelectrophoresis(CIEP), serological test, virus neutralisation(VN) test, competitive ELISA
- 대증요법(chloramphenicol, penicillin, streptomycin)이 도움을 줄 수 있으며, 치료보다는 사양관리와 백신 프로그램이 더욱 중요함



- <http://www.oie.int>
- <http://www.qla.go.kr>
- <http://www.cdc.go.kr>
- <http://www.nlm.nih.gov>
- <http://www.usaha.org>
- [http://en.wikipedia.org/wiki/Peste-des-petits-ruminants\\_virus](http://en.wikipedia.org/wiki/Peste-des-petits-ruminants_virus)