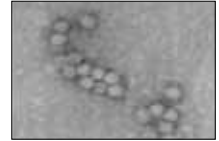




1. 병원체 일반정보

- 돼지에 수포를 일으키며 직접적인 경제적 타격은 적은 편이나 구제역과 증상이 비슷하여 두 질병을 감별하기 어려움
- 제1종 가축전염병, OIE 질병, 비인수공통 전염병임
- 높은 이환율



2. 병원성 및 감염증상

- 분류 : *Picornaviridae*과 *Enterovirus*속(ssRNA)
- 감염증상
 - 가까이 모여 있는 여러 마리의 돼지의 족부에 점무늬가 나타나며 체온이 2-4℃ 상승함
 - 발열(40℃), 수포, 절뚝거림, 몸의 떨림
 - 주로 코와 발굽사이에 수포가 형성되며 드물게 혀와 유두에도 형성됨
 - 수포가 터져서 상피가 탈락됨
 - 일반적으로 1주일 후에 회복하며, 전염성은 높지만 폐사율은 없음

3. 생물안전정보

- ▷ 실험 중 감염가능 위해요소 및 유의사항
 - 실험 연구자에 대한 감염보고가 있음
 - 구제역과 매우 유사하여 임상적으로는 감별 불가능하지만 구제역과 달리 돼지와 사람간에 감염(실험실내 감염보고)이 될 수 있으며, 소나 염소와 같은 동물은 감염되지 않음
- ▷ 생물안전밀폐시설
 - 국내 미발생 해외악성전염병으로 BL-3 밀폐시설이 권장됨
 - 임상검체 진단의 목적으로 사용할 경우 BL-2 밀폐시설에서 취급 가능함

4. 예방과 치료

- 적절한 백신은 없으며 엄격한 국경검역 및 검색모니터링 강화가 필요함
- 치료방법은 없으며, 살처분만 가능함
- 돼지 수포병은 돼지 수포성 구내염(Vesicular stomatitis), 돼지 수포성발진(Vesicular exanthema of swine) 및 구제역과 같은 다른 수포성 질병과 임상적으로 매우 유사하기 때문에 임상 증상만으로 진단을 내리기는 불가능하고, 특히 구제역과의 감별진단이 필요함
- 항원검사법으로는 ELISA, 바이러스 분리, PCR법, 항체검사법으로는 ELISA를 실시하여 양성(의 의심되는 경우 바이러스 중화시험을 실시함

- http://en.wikipedia.org/wiki/Swine_vesicular_disease
- <http://www.thepigsite.com>
- <http://www.oie.int>
- <http://www.qia.go.kr>
- <http://www.cdc.go.kr>
- <http://www.usaha.org/>

