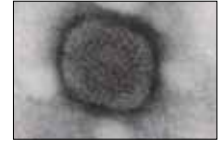




1. 병원체 일반정보

- 양의 급성·만성 전염병으로 피부와 점막의 병변이 특징임
- 지속적인 열, 림프절염, 폐렴을 동반한 증상 보임
- 제1종 가축전염병, OIE 질병, 비인수공통 전염병임
- 높은 이환율과 폐사율



2. 병원성 및 감염증상

- 분류 : *Poxviridae*과 *Capripoxvirus*속(dsDNA)
- 전파 :
 - 주요한 전파양식은 기도감염이며, 직접 또는 간접접촉에 의하여 전파됨
 - 면양만이 자연 숙주이고 면양의 품종에 따라서 감수성의 차이가 큼
- 감염증상 :
 - 고열, 발진, 구진, 농포, 점액성 비루, 호흡곤란 등이며 폐사율 5~50%
 - 동물(개, 고양이 제외)의 급성 발진성 전염병으로서 발진은 소 구진, 수포, 농포, 가피, 반흔의 전형적 경과를 취하는 것이 특징이며 수두증, 양두, 계두에서 특히 피해가 크지만 모든 두(Pox) 중에서 양두가 발생함
 - 모든 연령에 발생하나 특히 어린 양에게서 극심함
 - 가축전염병예방법에서는 양두와 산양두를 하나로 분류함
 - 현재 전 세계적으로 분포되어 있고 상재화 경향을 보이고 있으며, 과거에는 유럽에 많은 경제적 피해를 가져다주었지만 현재는 아프리카·중동지역에서 자주 발생되고 있으나 미국·호주·유럽·일본 및 우리나라 등에서는 발생되고 있지 않음

3. 생물안전정보

- ▷ 실험 중 감염가능 위해요소 및 유의사항
 - 일반적으로 잠복기는 매우 짧고 1~2일 이내에 피부에 즉시 발병하며, 또한 발병동물이 사육되고 있는 동물사에 바이러스가 장기간 생존 가능함
- ▷ 생물안전밀폐시설
 - BL-3 밀폐시설이 권장됨
 - 임상검체 진단의 목적으로 사용할 경우 BL-2 밀폐시설에서 취급 가능함

4. 예방과 치료

- 예방백신은 국내 사용되고 있지 않음
- 치료 방법은 없음
- 농포내액이나 가피를 재료로 보체결합반응 등에 의하여 바이러스 항원을 검출함
- 농포내액을 전자현미경으로 관찰하면 바이러스 입자를 확인할 수 있음
- 보체결합반응에 의한 혈청항체를 증명함

- http://en.wikipedia.org/wiki/Sheeppox_virus
- <http://www.oie.int>
- <http://www.qia.go.kr>
- <http://www.cdc.go.kr>
- <http://www.usaha.org/>

